



Set Gewindehülse D28

Set Threaded Sleeve D28

**NEU
NEW**

Beschreibung für Rundrohrprofile
zur Befestigung von Stellfüßen und Lenkrollen an der Stirnseite von Rundrohrprofilen mit Aussendurchmesser \varnothing 28 mm

Material Hülse: Kunststoff PA, elektrostatisch ableitfähig, Langmutter: Stahl

Farbe Hülse: schwarz

Oberfläche Langmutter: verzinkt

Set 1 Hülse, 2-teilig,
1 Langmutter M12

Liefereinheit 20 Stück

Description *for Tubular Frame Profiles*
To fix leveling feet or swivel castors to the front of tubular frame profiles with \varnothing 28 mm outer diameter

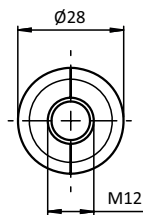
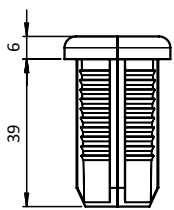
Material *Sleeve: Nylon PA, electrostatically conductive*
Long nut: Steel

Color *Sleeve: Black*

Surface *Long Nut: Zinc plated*

Set *1 Sleeve, two-part*
1 long nut M12

Pack Quantity *20 pieces*



Set Gewindehülse D28
Set Ball Connector D28

Gewicht [g]
Weight [g]

Teil-Nr.
Part #

24.0

099RV28AS01